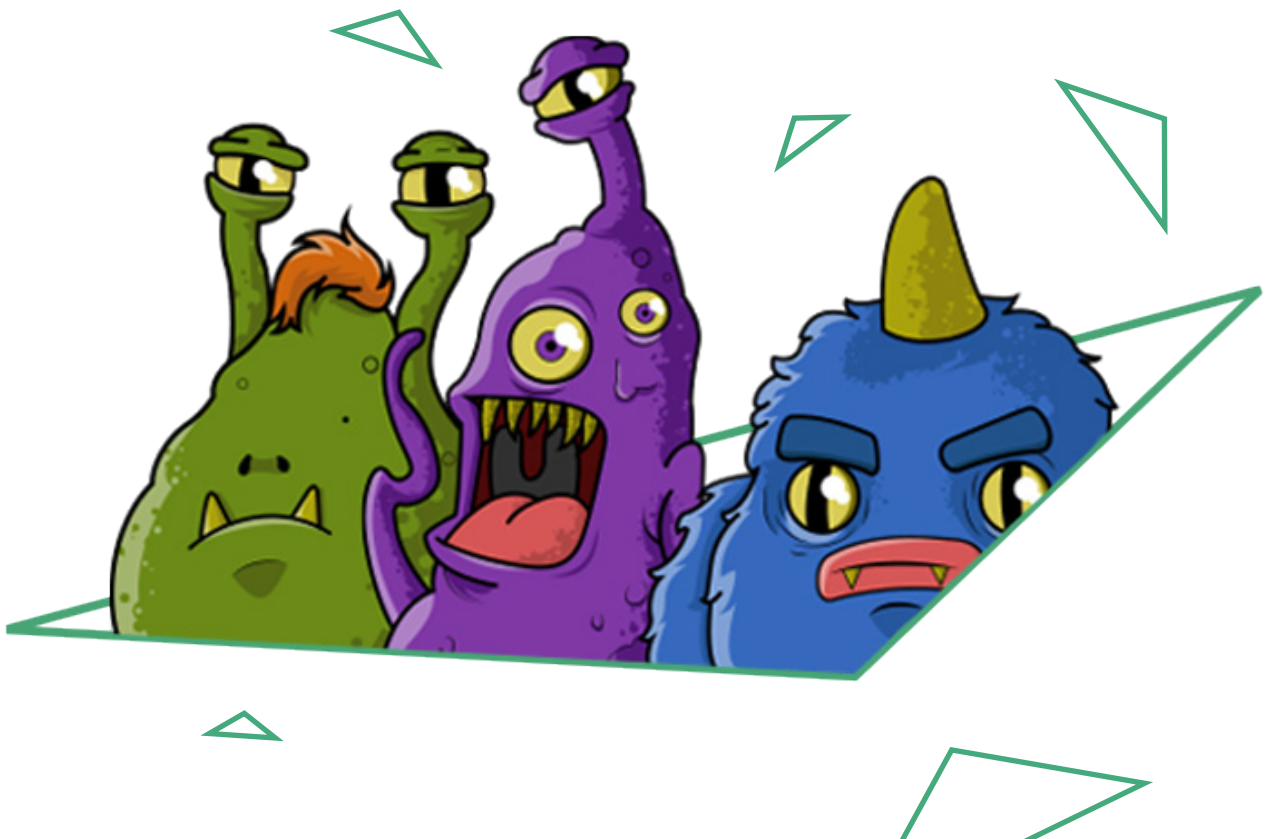


O QUE É A GRIPE?

A gripe é uma infecção viral respiratória aguda e facilmente contagiosa que pode afetar pessoas de qualquer idade, causada principalmente por 4 diferentes cepas do virus influenza:

- . A/Michigan/45/2015 (H1N1) pdm09
- . A/Switzerland/8060/2017 (H3N2) - like virus
- . B/Phuket/3073/2013 (Yamagata)
- . B/Colorado/06/2017 - Like virus (B/Victoria/2/87 lineage)



COMO A GRIPE É TRANSMITIDA?

A gripe é facilmente transmitida de pessoa para pessoa:



GRUPOS DE RISCO

Todos podem contrair o vírus da gripe, mas crianças < 5anos, idosos, grávidas e portadores de doenças crônicas (como asma, diabetes e doenças cardíacas) ou imunocomprometidos apresentam maior risco de complicações da doença.

A GRIPE É UMA DAS PRINCIPAIS CAUSAS DE FALTA NO TRABALHO

QUEDA DE PERFORMANCE

AUMENTO DE IDAS A HOSPITAIS

SINTOMAS DA GRIPE

INÍCIO

Início súbito de febre alta e tosse são sinais que diferenciam a gripe do resfriado comum.



OUTROS POSSÍVEIS SINTOMAS

- DOR DE GARGANTA
- TOSSE SECA
- DIARREIA E VÔMITO
- CORIZA
- DOR NAS ARTICULAÇÕES

PREVENÇÃO



LAVAR AS MÃOS



COBRIR A BOCA COM
UM LENÇO AO TOSSIR
OU ESPIRRAR



VACINAÇÃO